

# TRASEE RIMETEA CLIMBING OPEN

## 1. Zona Izvoarele Vaii Mari (OPEN 2006)

Este zona situata la cea mai mare altitudine (deocamdata) din areal: 500m diferenta de nivel, dar si deosebita atat prin structura rocii(mult mai compacta), predominand fetele verticale, cat si prin peisajul inedit (inconjurata de poieni). Ce este unic este faptul ca in preajma se gasesc izvoare de unde ne putem aproviziona cu apa.

Acces: se urca pe Valea Mare (marcaj cruce albastra) , apoi stanga pana la ultimii pereti. Expunerea peretilor este sud-estica. Timp de urcare - 50min.

Nume traseu	Lungime	Grad	Anul realizarii	Autori
Scara Magarului	18m	6+/7-	2006	Dicoi Horatiu, Munteanu Adrian
Voromir	18m	7	2006	Munteanu Adrian, Jozsa Levente, Zemianschi Radu
Tarabostes	18m	7-	2006	Munteanu Adrian, Jozsa Levente, Zemianschi Radu
Rubobostes	18m	6	2006	Munteanu Adrian, Jozsa Levente, Zemianschi Radu
Fochistu Piroman	20m	8+	2006	Dicoi Horatiu, Jozsa Levente
Hotu Cleptoman	25m	8+	2006	Dicoi Horatiu, Munteanu Adrian, Trifan Vasile
Top Secret	25m	8	2006	Munteanu Adrian, Dicoi Horatiu, Trifan Vasile
Somn de voie	25m	7	2006	Munteanu Adrian, Dicoi Horatiu, Trifan Vasile
Lisimah	20m	8-	2006	Munteanu Adrian, Zemianschi Radu
Rustic	20m	8-	2006	Munteanu Adrian, Dicoi Horatiu
Cave Man	20m	6+	2006	Munteanu Adrian, Dicoi Horatiu
Pablo	25m	9+	2006	Munteanu Adrian, Dicoi Horatiu
Escobar	32m	8+	2006	Dicoi Horatiu, Munteanu Adrian
Al Capone	32m	8+	2006	Munteanu Adrian, Dicoi Horatiu
Final Countdown	18m	10-	2006	Munteanu Adrian, Dicoi Horatiu
Scufita roz	20m	7+	2006	Munteanu Adrian, Stoian Constantin
Hot Baby	15m	7-	2006	Munteanu Adrian, Stoian Constantin
Empty Walls	15m	8	2013	Munteanu Adrian, Barbos Sorin
Crede si nu cerceta	15m	7	2013	Munteanu Adrian, Barbos Sorin
Head Stones	15m	7	2013	Munteanu Adrian, Barbos Sorin

Nota! Traseul Empty Walls este neterminat, se poate face in mansa.

## 2. Zona Grohotisul Suspendat (OPEN 2007)

Este situata in versantul drept geografic al Vaii Mari (marcaj cruce albastra) in jumatatea superioara a vaili si consta din numerosi pereti grupati in jurul unui grohotis de mari dimensiuni (Grohotisul Suspendat) ce se termina deasupra potecii din vale printr-o saritoare. Atentie! Loc periculos, caderi de pietre!

Acces: dupa ce trecem de faleza de pe partea stanga (cum urcam), situata cam la jumatatea vaili, se urca cca 100m diferenta de nivel pe o poteca clara, la inceput pe un grohotis, apoi pe iarba, apoi se trece peste o muchie stancoasa pana pe grohotisul suspendat, in jurul caruia se afla peretii. Inainte de trecerea peste muchia stancoasa, pe dreapta se observa niste surplombe mari, galbene, pe care se afla traseul Cireasa de pe tort.

La capatul de sus al falezei descrise anterior se afla intrarea in traseul RICO, traseu ce se desfasoara pe cca 150m diferenta de nivel (L1 – 50m, 5+; L2 – 30m, 6+; L3 – 35m, 7-; L4 – 35m, 5; L5 - 35m, 6+). Intre L4 si L5 este o portiune de creasta la inceput descendenta, care apoi urca pana la baza altui perete – aceasta nu este considerata lungime de coarda intrucat nu prezinta dificultati alpine. Traseul este folosit ca acces la traseele de Open (de la Aerofagia la Cireasa de pe tort).

Ordinea descrierii traseelor este de jos in sus si de la stanga spre dreapta.

Expunerea peretilor este: sudica, vestica si nord-vestica. Timp de urcare - 40-50min. Diferenta de nivel 300-400m.

Nume traseu	Lungime	Grad	Anul realizarii	Autori
RICO	5lc	7-	2006	Munteanu Adrian, Jozsa Levente
Patimile	18m	7-	2007	Mihes Dorel, Hosu Sorin
Fecioara Maria	18m	6+	2007	Mihes Dorel, Hosu Sorin
Invierea	18m	6-	2007	Mihes Dorel, Hosu Sorin
Aerofagia	22m	8-/8	2007	Munteanu Adrian, Jozsa Levente
Dubiu-Sau?	22m	8	2007	Munteanu Adrian, Jozsa Levente
Moose	15m	9+	2007	Munteanu Adrian, Jozsa Levente
Baboo	15m	9+	2007	Munteanu Adrian, Jozsa Levente
Dricu Roz	20m	9-	2006	Munteanu Adrian, Jozsa Levente
Consuela	20m	7-	2006	Munteanu Adrian, Jozsa Levente
Turbodric	20m	6	2006	Munteanu Adrian, Jozsa Levente
D. J. Rock	20m	4	2006	Munteanu Adrian, Jozsa Levente
Piano	15m	6	2006	Munteanu Adrian, Zemianschi Radu
Alegro	15m	6	2006	Munteanu Adrian, Zemianschi Radu
Zexy	20m	7-	2006	Munteanu Adrian, Zemianschi Radu
Ruxy	20m	6+	2006	Munteanu Adrian, Zemianschi Radu
Reise Reise	20m	6-	2007	Munteanu Adrian, Zemianschi Radu
Alpenmilch	20m	7	2007	Munteanu Adrian, Zemianschi Radu
Heidi	25m	7/7+	2007	Munteanu Adrian, Nemeth Robert , Trifan Vasile
Sinbad	25m	6	2006	Munteanu Adrian, Jozsa Levente, BarbosSorin
Aladin	25m	6	2006	Munteanu Adrian, Jozsa Levente, BarbosSorin
Sesam	25m	6+	2006	Munteanu Adrian, Jozsa Levente, BarbosSorin
Tzutzi	25m	7-	2006	Jozsa Levente, Munteanu Adrian, BarbosSorin
Puntzi	25m	7-/7	2006	Munteanu Adrian, Jozsa Levente, BarbosSorin
Biceps Beach	20m	7/7+	2006	Munteanu Adrian, Jozsa Levente
Metempsihoza	25m	8+	2006	Munteanu Adrian, Dicoi Horatiu, Jozsa Levente
Unu Mic	25m	9-	2006	Dicoi Horatiu, Munteanu Adrian, Jozsa Levente
Sticker	20m	8-	2006	Munteanu Adrian, BarbosSorin
Likken	20m	7+/8-	2006	Munteanu Adrian, BarbosSorin
Cireasa de pe tort	15m	10-?	2007	Munteanu Adrian, Ciuflea Radu

### 3. Zona Pesterilor (OPEN 2008)

Este situata pe partea nordica a crestei Coada Pietrei la cca 400m diferenta de nivel fata de sat. Acces: de la poligoanele Coada Pietrei Sud se urca in marele V si rapel 25m apoi se urca pe grohotis sau din sat pe un drum de care ce pleaca chiar de sub Coada Pietrei inspre nord, apoi poteca prin padure marcata cu momai apoi pe grohotis.

Nume traseu	Lungime	Grad	Anul realizarii	Autori
Craniul	22m	8/8+	2007	Munteanu Adrian, Zemianschi Radu

Teoretic	20m	8+	2007	Munteanu Adrian, Trifan Vasile
Practic	20m	8	2007	Munteanu Adrian, Trifan Vasile
Paradox	15m	8-	2007	Munteanu Adrian, Zemianschi Radu
Force Majeure	20m	7-	2007	Munteanu Adrian, Jozsa Levente
Risque	20m	6-	2007	Jozsa Levente, Munteanu Adrian
Omu de Carbon	25m	7+	2007	Munteanu Adrian, Reicheld Ronald
Sabrina	25m	9-	2007	Reicheld Ronald, Munteanu Adrian
Traznila	20m	8-	2007	Munteanu Adrian, Reicheld Ronald
Arsuri de gradul 8	20m	8	2007	Munteanu Adrian, Zemianschi Radu
E.L.O.	25m	6-	2007	Munteanu Adrian, Zemianschi Radu
Paratraznetul	25m	6+/7-	2007	Munteanu Adrian, Zemianschi Radu
Villam	30m	7+/8-	2007	Munteanu Adrian, Jozsa Levente
Blitz	30m	7-/7	2007	Munteanu Adrian, Jozsa Levente
High Voltage	25m	7	2007	Munteanu Adrian, Jozsa Levente
Schokatu	25m	7/7+	2007	Munteanu Adrian, Jozsa Levente
Flash Gordon	25m	7-	2007	Munteanu Adrian, Jozsa Levente
Spotlight	25m	6+/7-	2007	Munteanu Adrian, Jozsa Levente
Kondenzator	12m	9-	2007	Jozsa Levente, Munteanu Adrian
Van der Graaf	12m	?	2007	Jozsa Levente, Munteanu Adrian
Direct	15m	7	2007	Jozsa Levente, Baies Sebastian, Munteanu Adrian
Colon	20m	7	2007	Munteanu Adrian, Zemianschi Radu
Atrium	20m	7	2007	Munteanu Adrian, Zemianschi Radu
Quasar	20m	7/7+	2007	Munteanu Adrian, Jozsa Levente
Nova	20m	7+	2007	Munteanu Adrian, Jozsa Levente
Ursa	25m	7+	2007	Munteanu Adrian, Jozsa Levente, Zemianschi Radu
Pulsar	25m	8+	2007	Barbos Sorin, Munteanu Adrian, Jozsa Levente
Andromeda	25m	8+	2007	Barbos Sorin, Munteanu Adrian, Jozsa Levente
Eclipsa	25m	9-	2007	Munteanu Adrian, Jozsa Levente, Barbos Sorinel
Nebuloasa	25m	9-	2007	Munteanu Adrian, Zemianschi Radu
Centaur	25m	8-/8	2007	Munteanu Adrian, Zemianschi Radu
Hiperboreea	25m	8	2007	Munteanu Adrian, Gebefugi Laszlo
La premiere promenade	25m	7/7+	2007	Gebefugi Laszlo, Munteanu Adrian

#### 4. Zona Pintenului (OPEN 2009)

Este situata in dreapta Vaii Mari privind din sat, la 270m diferenta de nivel si timp de urcare 2030min. In dreapta acestui pinten se afla un valcel cu un grohotis de mari dimensiuni marginit de pereti. Primele sase trasee sunt situate sub pinten in dreapta, restul, pe versantul opus al valcelului (perete nordic)

Nume traseu	Lungime	Grad	Anul realizarii	Autori
Zmishu	20m	9-	2009	Munteanu Adrian, Barbos Sorin, Jozsa Levente
Bilutza	20m	8	2009	Munteanu Adrian, Barbos Sorin, Jozsa Levente

Mocanitză	18m	7+	2009	Jozsa Levente, Munteanu Adrian
Zapacitu	15m	8+	2009	Munteanu Adrian, Jozsa Levente
Periutza	15m	8+/9-	2009	Munteanu Adrian, Jozsa Levente
Tzugulanu	15m	9-	2009	Munteanu Adrian, Jozsa Levente
Baciu	30m	8/8+	2008	Munteanu Adrian, Barbos Sorin
Iobagu	30m	9+	2008	Munteanu Adrian, Barbos Sorin
Perceptoru	30m	7+	2008	Munteanu Adrian, Barbos Sorin
Dijma	30m	7	2008	Munteanu Adrian, Barbos Sorin
Jeleru	27m	6-	2008	Munteanu Adrian, Zemianschi Radu
Feudalu	27m	5	2008	Munteanu Adrian, Zemianschi Radu
Mosieru	30m	7+	2008	Munteanu Adrian, Zemianschi Radu
Rascoala	35m	7/7+	2008	Munteanu Adrian, Zemianschi Radu
Judele	35m	8-	2008	Munteanu Adrian, Barbos Sorin
Gornicu	30m	8/8+	2008	Munteanu Adrian, Barbos Sorin
Fugaru	35m	8-	2008	Munteanu Adrian, Barbos Sorin
Grofu	35m	7	2008	Munteanu Adrian, Barbos Sorin
Clavicula	20m	6+	2008	Munteanu Adrian, Barbos Sorin
Sasu	20m	7-	2008	Munteanu Adrian, Barbos Sorin
Buzatu	20m	7+/8-	2008	Munteanu Adrian, Barbos Sorin, Zemianschi Radu
Unghia	20m	7+/8-	2008	Munteanu Adrian, Barbos Sorin, Zemianschi Radu
Marogaritză	20m	7+/8-	2008	Munteanu Adrian, Barbos Sorin, Zemianschi Radu
Secuiu	30m	7-	2008	Munteanu Adrian, Barbos Sorin, Zemianschi Radu
Unguru	30m	7	2008	Munteanu Adrian, Barbos Sorin, Zemianschi Radu
Valahu	30m	6+	2008	Munteanu Adrian, Barbos Sorin, Zemianschi Radu

### 5. Zona Marelui V (RICO 2010)

Se afla pe Coadă Pietrei sud deasupra primelor trasee din Colți (2003), în preajma renumitei despăcături în forma de V adânc, cale de acces și spre poligoanele de la Rico2008. Timp de mers din sat, cca 20 min.

Nume traseu	Lungime	Grad	Anul realizării	Autori
Rumba	15m	8-	2009	Munteanu Adrian, Ursut Mircea, Jozsa Levente, Zemianschi Radu
Kazacioc	17m	8	2009	Munteanu Adrian, Ursut Mircea, Jozsa Levente, Zemianschi Radu
Cha Cha	17m	6+	2009	Munteanu Adrian, Ursut Mircea, Jozsa Levente, Zemianschi Radu
Polka	18m	6+	2009	Munteanu Adrian, Ursut Mircea, Jozsa Levente, Zemianschi Radu
Csardas	18m	6+	2009	Munteanu Adrian, Ursut Mircea, Jozsa Levente, Zemianschi Radu
Salsa	18m	7	2009	Munteanu Adrian, Ursut Mircea, Jozsa Levente, Zemianschi Radu
Titanic Vals	26m	7-	2009	Munteanu Adrian, Ursut Mircea, Jozsa Levente, Zemianschi Radu
Hora Unirii	26m	7+	2009	Munteanu Adrian, Ursut Mircea, Jozsa Levente, Zemianschi Radu
Calusaru	28m	7+	2009	Munteanu Adrian, Ursut Mircea, Jozsa Levente, Zemianschi Radu
Bluz	27m	7+	2009	Munteanu Adrian, Ursut Mircea, Jozsa Levente, Zemianschi Radu
Dans Tematic	25m	7	2009	Munteanu Adrian, Ursut Mircea, Jozsa Levente, Zemianschi Radu
Sarba	25m	7-	2009	Munteanu Adrian, Ursut Mircea, Jozsa Levente, Zemianschi Radu
Foxtrot	15m	7+	2009	Munteanu Adrian, Ursut Mircea, Jozsa Levente, Zemianschi Radu
Menuet	16m	6+	2009	Munteanu Adrian, Ursut Mircea, Jozsa Levente, Zemianschi Radu
Sirtaki	20m	7+	2009	Munteanu Adrian, Ursut Mircea, Jozsa Levente, Zemianschi Radu

Macarena	20m	8	2009	Munteanu Adrian, Ursut Mircea, Jozsa Levente, Zemianschi Radu
Passo Doble	25m	9	2009	Munteanu Adrian, Ursut Mircea, Jozsa Levente, Zemianschi Radu
Twist	17m	7-	2009	Munteanu Adrian, Ursut Mircea, Jozsa Levente, Zemianschi Radu
1 inainte-2 inapoi	17m	10-	2009	Munteanu Adrian, Ursut Mircea, Jozsa Levente, Zemianschi Radu
Fecioreasca	18m	8	2009	Munteanu Adrian, Ursut Mircea, Jozsa Levente, Zemianschi Radu
Manelutza	18m	8+	2009	Munteanu Adrian, Ursut Mircea, Jozsa Levente, Zemianschi Radu
Balet Radiofonic	22m	9+	2009	Munteanu Adrian, Ursut Mircea, Jozsa Levente, Zemianschi Radu
Asfalt Tango	25m	8-	2009	Munteanu Adrian, Ursut Mircea, Jozsa Levente, Zemianschi Radu
Swing	20m	6+	2009	Munteanu Adrian, Ursut Mircea, Jozsa Levente, Zemianschi Radu
Can Can	15m	7-	2009	Munteanu Adrian, Ursut Mircea, Jozsa Levente, Zemianschi Radu
Lindy Hop	16m	7	2009	Munteanu Adrian, Ursut Mircea, Jozsa Levente, Zemianschi Radu
Brake Dance	16m	7+	2009	Munteanu Adrian, Ursut Mircea, Jozsa Levente, Zemianschi Radu
Bolero	28m	7	2009	Munteanu Adrian, Ursut Mircea, Jozsa Levente, Zemianschi Radu
Mambo nr5	28m	7/7+	2009	Munteanu Adrian, Ursut Mircea, Jozsa Levente, Zemianschi Radu
Haka	20m	8-	2009	Munteanu Adrian, Ursut Mircea, Jozsa Levente, Zemianschi Radu

### Zona Coadă Pietrei - Sud

Este vorba de creasta cea mai impozanta ce coboara de pe Vf. Coltii Trascaului pana in capatul nordic (dinspre Buru) al localitatii Rimetea. Sub aceasta creasta se afla si locul de decolare al parapantistilor denumit "sub stanca". Zona este vizibila din centrul Rimetei si este usor accesibila pe drumul ce pleaca de aici spre masiv (cruce albastra) apoi spre stanga la pereti. Pana la trasee se urca 100-250m diferenta de nivel (15-30min).

Expunerea peretilor este de la sudica si pana la vestica.

Nume traseu	Lungime	Grad	Anul realizarii	Autori
Doris	15m	4+	2004	Munteanu Adrian, Zamfiroiu Anca
Hip-Hop	12m	6-	2004	Munteanu Adrian, Zamfiroiu Anca
Guru	12m	6	2004	Munteanu Adrian, Zamfiroiu Anca
Linx	12m	6	2004	Munteanu Adrian, Zamfiroiu Anca
Ambush	18m	6	2004	Munteanu Adrian, Zemianschi Radu
Lambda	25m	6	2004	Munteanu Adrian, Zemianschi Radu
Tuk-Tuk	20m	6-	2004	Munteanu Adrian, Zemianschi Radu
Bebe	22m	5	2009	Munteanu Adrian, Baies Sebastian
I'm happy	22m	6+	2007	Mihes Dorel, Pop Cristian
Pampers	22m	7+	2009	Munteanu Adrian, Baies Sebastian
Strumf	22m	6+/7-	2007	Mihes Dorel, Pop Cristian
Nido	14m	7+	2009	Munteanu Adrian, Baies Sebastian
Raba	13m	8-	2009	Munteanu Adrian, Baies Sebastian
Ultimul mohican	12m	7-	2007	Mihes Dorel, Pop Cristian
Suzeta	12m	6-	2009	Munteanu Adrian, Baies Sebastian
?	10m	7	2010	Mihes Dorel, Pop C.
Hop-asa	18m	7-	2007	Munteanu Adrian, Dicoi Horatiu
Feel	18m	7	2007	Mihes Dorel, Pop Cristian
Lemon	18m	7	2007	Munteanu Adrian, Dicoi Horatiu
Love	25m	7-	2007	Mihes Dorel, Pop Cristian
Spuky	25m	8-	2007	Dicoi Horatiu, Munteanu Adrian

Demisec	25m	7-	2007	Munteanu Adrian, Dicoi Horatiu
Cega	25m	6+	2005	Munteanu Adrian, Jozsa Levente
Muchia Tisei	2lc	5	2005	Munteanu Adrian, Dicoi Horatiu
Ikebana	2lc	5+	2005	Munteanu Adrian, Jozsa Levente
Tufa	15m	5	2005	Munteanu Adrian, Stoian Constantin
Alin	13m	6+	2005	Munteanu Adrian, Stoian Constantin
M1	13m	7-	2005	Munteanu Adrian, Stoian Constantin
B1	12m	4	2005	Munteanu Adrian, Stoian Constantin
Zacusca	30m	6-	2003	Munteanu Adrian, Stoian Constantin
Alfa	30m	6-	2003	Munteanu Adrian, Orheanu Aurelian
Wing Over	25m	7	2003	Orheanu Aurelian, Munteanu Adrian
Fiul ploii	25m	7+	2009	Munteanu Adrian, Baies Sebastian
Mistral	25m	7	2003	Munteanu Adrian, Orheanu Aurelian
Mamba	25m	7	2003	Munteanu Adrian, Orheanu Aurelian
Omega	25m	6+	2003	Munteanu Adrian, Orheanu Aurelian
Black Hole	30m	7	2004	Munteanu Adrian, Zemianschi Radu
Calugarita	30m	7-	2004	Munteanu Adrian, Zemianschi Radu
Arte Nouveau	30m	8	2005	Munteanu Adrian, Zemianschi Radu
Soparlanu	15m	5	2005	Schuster Siegfried
Visual Basic	30m	8+/9-	2005	Munteanu Adrian, Jozsa Levente
Adobe	30m	9?	2005	Munteanu Adrian, Jozsa Levente
Soare apune	20m	8-	2009	Munteanu Adrian, Baies Sebastian
Nenumitu	25m	7	2003	Daneliuc Florin, Munteanu Adrian, Baies Sebastian
Nici un nonsens	20m	9	2009	Munteanu Adrian, Baies Sebastian
Kharisma	25m	9+	2009	Munteanu Adrian, Baies Sebastian
Zulu	25m	6+	2003	Munteanu Adrian, Baies Sebastian, Daneliuc Florin
Tuareg	25m	6+	2003	Munteanu Adrian, Baies Sebastian
Sagetatorul	25m	6+	2003	Orheanu Aurelian, Munteanu Adrian, Baies Sebastian
Vadra	15m	5-	2003	Baies Sebastian, Munteanu Adrian, Daneliuc Florin
Apas	15m	7+	2003	Daneliuc Florin, Munteanu Adrian, Baies Sebastian

Traseul Kharisma nu are toate asigurarile montate, dar se poate face in mansa.

### Zona Gura Vaii Mari

Este constituita din numerosi pereti de mici dimensiuni situati pe versantul drept geografic (stang cum urcam) al Vaii Mari (vale ce desparte coltii Trascaului de Pietra Secuiului - marcaj cruce albastra). Expunerea peretilor este sud-vestica. Timp de urcare - 20-30min. Diferenta de nivel ~200m.

Nume traseu	Lungime	Grad	Anul realizarii	Autori
Gillette	25m	6+	2004	Munteanu Adrian, Zemianschi Radu
Iskola	40m	4+	2004	Munteanu Adrian, Zemianschi Radu
Imhotep	26m	6-	2004	Munteanu Adrian, Zemianschi Radu
Snefru	26m	6+	2004	Munteanu Adrian, Zemianschi Radu

## 6. Zona Marele Amfiteatru (RICO 2012 si RICO 2013)

Este situata pe Valea Mare (in stanga cum urcam), la aprox 300 m mai sus de intrarea in Vale. Peretii sunt situati pe mai multe nivele succesiv etajate, ultimul fiind cel mai impresionant ca marime, formand amfiteatrul propriu-zis in care accesul se face pe o via ferata cu trepte metalice si cabluri de otel ce permit iesirea pana in zona RICO 2007 (Grohotisul Suspendat).

### Peretii de Jos (RICO 2012)

Nume traseu	Lungime	Grad	Anul realizarii	Autori
Cirozele	15m	6-	2011	Munteanu Adrian, Zemianschi Radu
Colaps	15m	8/8+	2011	Munteanu Adrian, Zemianschi Radu
Hipoberemia	12m	8+	2011	Munteanu Adrian, Zemianschi Radu
Kisst	12m	7	2011	Munteanu Adrian, Zemianschi Radu
Furunkulu	12m	7-	2011	Munteanu Adrian, Zemianschi Radu
Varicela	12m	5+	2011	Munteanu Adrian, Zemianschi Radu
Otita	12m	5-	2011	Munteanu Adrian, Zemianschi Radu

### Peretii de Mijloc (RICO 2012)

Nume traseu	Lungime	Grad	Anul realizarii	Autori
Eutanasia	25m	6+	2011	Jozsa Levente, Munteanu Adrian, Ursut Mircea
Ascita	25m	6+	2011	Munteanu Adrian, Jozsa Levente, Ursut Mircea
Ebola	25m	6+	2011	Munteanu Adrian, Popa Sorin, Oniga Emil
Lobotomia	30m	7+	2011	Munteanu Adrian, Rete Chris
Dializa	30m	7+	2011	Munteanu Adrian, Rete Chris
Sevraj	35m	8-	2011	Munteanu Adrian, Ursut Mircea, Rete Chris
Infarct	35m	8	2011	Munteanu Adrian, Ursut Mircea, Rete Chris
Bou cu Tzatzze	35m	8+	2011	Munteanu Adrian, Popa Sorin
Tromboza	30m	7	2011	Munteanu Adrian, Popa Sorin
Prolaps	30m	7+/8-	2011	Munteanu Adrian, Ursut Mircea, Popa Sorin
TBC	30m	6+	2011	Popa Sorin, Oniga Emil, Munteanu Adrian
Flori intestinale	30m	7-	2011	Munteanu Adrian, Jozsa Levente, Ursut Mircea
Morbu lu Pett	30m	7/7+	2011	Munteanu Adrian, Jozsa Levente, Ursut Mircea
Rosu'n gat	30m	7/7+	2011	Munteanu Adrian, Jozsa Levente, Ursut Mircea

### Peretii de Sus (Marii Pereti) (RICO 2012)

Nume traseu	Lungime	Grad	Anul realizarii	Autori
Osteoporozza	20m	9+	2011	Munteanu Adrian, Ursut Mircea, Rete Chris
Matreata	20m	9-	2011	Munteanu Adrian, Ursut Mircea, Rete Chris
Bekspiratie	25m	10	2011	Munteanu Adrian, Ursut Mircea
Cefaleea	25m	9	2011	Munteanu Adrian, Ursut Mircea, Zemianschi R

### 7. Peretii de Sus (Marii Pereti) (RICO 2013)

Nume traseu	Lungime	Grad	Anul realizarii	Autori
Potop	25m	9-	2013	Munteanu Adrian, Magyar Erik, Jozsa Levente
Jagermeister	25m	9?	2013	Munteanu Adrian, Magyar Erik, Jozsa Levente
Full HD	28m	9+?	2013	Munteanu Adrian, Magyar Erik, Jozsa Levente
Face to face	28m	9-?	2013	Munteanu Adrian, Jozsa Levente, Magyar Erik
Jaf armat	22m	8+?	2013	Popa Sorin, Munteanu Adrian, Jozsa Levente

Taxi	22m	8+	2013	Munteanu Adrian, Popa Sorin, Jozsa Levente
Atentat	30m	9+	2013	Munteanu Adrian, Popa Sorin, Jozsa Levente
Ortu popy	17m	9+?	2013	Munteanu Adrian, Popa Sorin, Jozsa Levente
Dead end	17m	9-?	2013	Munteanu Adrian, Ursut Mircea, Fodorean Marcel
Apocalipsa	15m	8/8+	2013	Munteanu Adrian, Ursut Mircea, Fodorean Marcel
Pechinezu salbatic	22m	9-	2013	Munteanu Adrian, Ursut Mircea, Popa Sorin
Made in China	20m	9?	2013	Munteanu Adrian, Popa Sorin, Ursut Mircea
Colbaz	16m	7	2013	Munteanu Adrian, Ursut Mircea, Jozsa Levente
Eros Pista	16m	6	2013	Munteanu Adrian, Jozsa Levente, Ursut Mircea
Acces Topuri	40m	2	2013	Munteanu Adrian, Popa Sorin, Ursut Mircea, Jozsa Levente
Elixir	25m	8+	2013	Munteanu Adrian, Barbos Sorin
Bomba cu ceas	20m	8/8+	2013	Munteanu Adrian, Ursut Mircea, Fodorean Marcel
Ciordeala	20m	8	2013	Munteanu Adrian, Ursut Mircea, Fodorean Marcel
Plagiat	20m	7+	2013	Munteanu Adrian, Ursut Mircea
Google	25m	6	2013	Munteanu Adrian, Barbos Sorin, Ursut Mircea
Trinticala	25m	7	2013	Munteanu Adrian, Barbos Sorin, Ursut Mircea
Camuflaj	25m	7+	2013	Munteanu Adrian, Ursut Mircea, Muresan Andrei
Capcana mercenarilor	20m	8-	2013	Munteanu Adrian, Ursut Mircea, Muresan Andrei
Acupunctura secuiasca	30m	7/7+	2013	Munteanu Adrian, Popa Sorin
Polux	20m	6+	2013	Munteanu Adrian, Popa Sorin, Ursut Mircea
Castor	20m	7+	2013	Munteanu Adrian, Popa Sorin, Ursut Mircea
Cain	22m	8+	2013	Popa Sorin, Munteanu Adrian, Fodorean Marcel
Abel	22m	7	2013	Munteanu Adrian, Popa Sorin, Muresan Andrei

## 8. Valea Mare - Peretele Galben OPEN 2014

### Valea Mare (pereti nordici)

Traseele se afla aprox vis-a-vis de RICO 2007 pe peretele din dreapta cum urcam pe vale (vers stg geografic) cam la jumatatea vaii (perete umbrit toata ziua - ideal pentru catarat vara). Sursa de apa se afla la 5 min urcare (izvoarele Vaii Mari)

Nume traseu	Lungime	Grad	Anul realizarii	Autori
Yellow Poison	20m	7+/8-	2014	Munteanu Adrian, Barbos Sorin
Black Antidot	20m	7+	2014	Munteanu Adrian, Barbos Sorin
Intermezzo	25m	7-	2014	Munteanu Adrian, Muresan Andrei, Fodorean Marcel
Hambar 18	25m	7+	2014	Munteanu Adrian, Barbos Sorin, Fodorean Marcel
Gestapo	25m	7	2014	Muresan Andrei, Munteanu Adrian, Toth Miklos
Sepuku	25m	9-	2014	Munteanu Adrian, Muresan Andrei
Ipsa Facto	20m	7/7+	2014	Munteanu Adrian, Muresan Andrei, Fodorean Marcel
Harakiri	20m	7+/8-	2014	Munteanu Adrian, Muresan Andrei, Toth Miklos
Ruin and Misery	20m	7-	2014	Munteanu Adrian, Toth Miklos



### Peretele Galben (perete vestic)

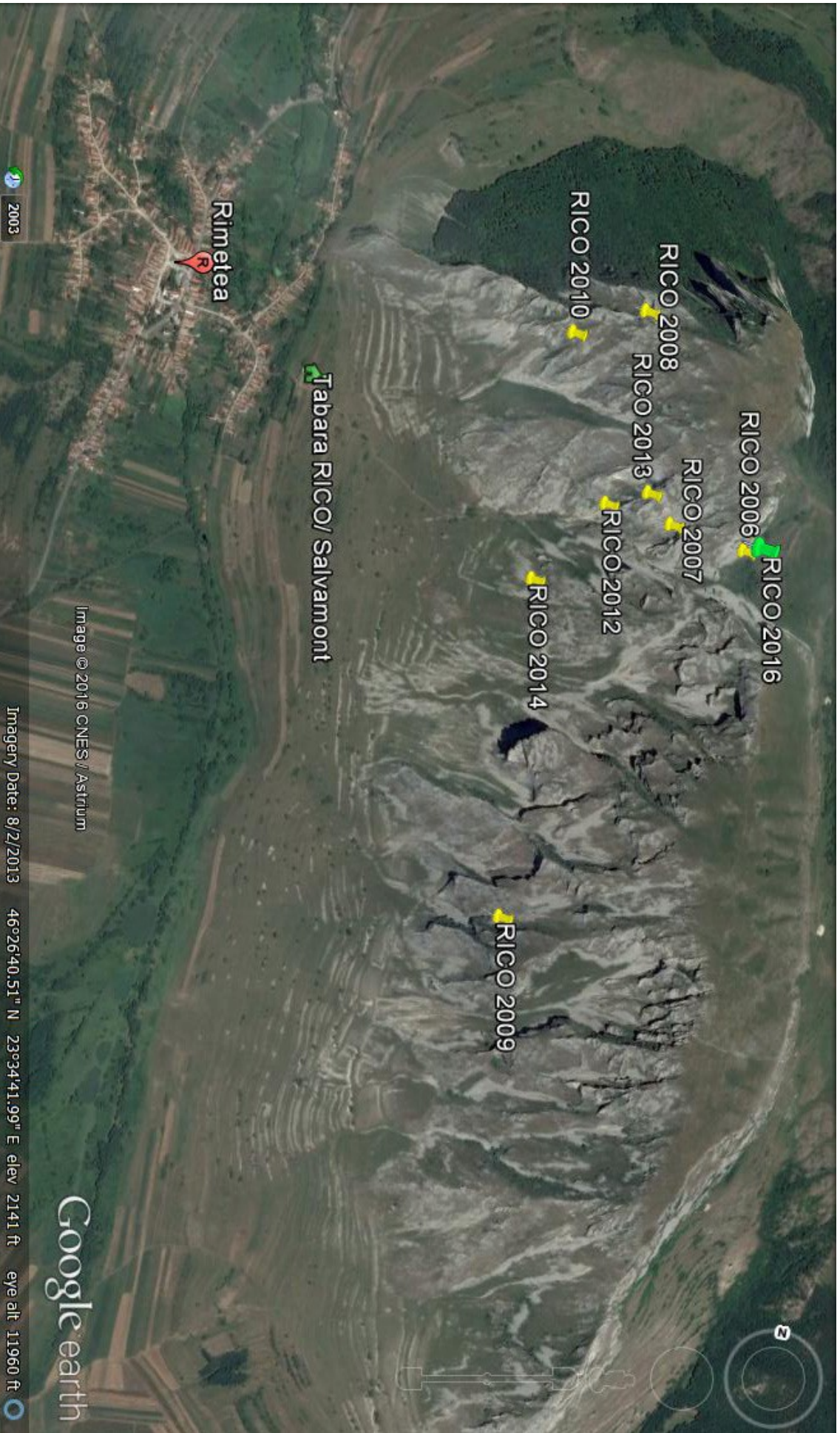
Este vizibil din sat pe dreapta Vaii Mari la jumatatea versantului. Accesul se face pe brana de sub traseele din Valea Mare. Apoi se traverseaza orizontal un grohotis pe o poteca clara (5 min).

Nume traseu	Lungime	Grad	Anul realizarii	Autori
Hei Rup	12m	7	2014	Munteanu Adrian, Muresan Andrei
Ceafa de somon	12m	7+	2014	Munteanu Adrian, Muresan Andrei
Killer bee	15m	7+	2014	Munteanu Adrian, Muresan Andrei
Mirabilandia	15m	8+	2014	Munteanu Adrian, Muresan Andrei
Mos Opinca	16m	8+	2014	Munteanu Adrian, Muresan Andrei
Pink Bull	16m	9	2014	Muresan Andrei, Munteanu Adrian
Loja Campionilor	16m	8+/9-	2014	Munteanu Adrian, Muresan Andrei
Refelatie	17m	9+	2014	Muresan Andrei, Munteanu Adrian
Abandon	17m	8+	2014	Munteanu Adrian, Muresan Andrei
Pintea Dulaul	17m	7+	2014	Munteanu Adrian, Muresan Andrei
Sin Pecado	25m	8-	2014	Munteanu Adrian, Muresan Andrei
Elodia Gay	25m	7+	2014	Munteanu Adrian, Muresan Andrei
Chiciura	23m	7	2014	Muresan Andrei, Munteanu Adrian
Wonderland	16m	9	2014	Munteanu Adrian, Muresan Andrei
Magna Charta	16m	8	2014	Munteanu Adrian, Muresan Andrei

### Peretele Mic (perete nordic)

Este situat in dreapta si putin mai sus de Peretele Galben, peste un grohotis (50 m).

Nume traseu	Lungime	Grad	Anul realizarii	Autori
Fulg Jegos	14m	7	2014	Munteanu Adrian, Muresan Andrei
MILF	16m	7+/8-	2014	Munteanu Adrian, Muresan Andrei
Dom Quijote	12m	9+	2014	Munteanu Adrian, Muresan Andrei
Sancho Panzer	12m	9-	2014	Muresan Andrei, Munteanu Adrian



RICO 2016

RICO 2007

RICO 2008

RICO 2013

RICO 2012

RICO 2010

RICO 2014

RICO 2009

Tabara RICO/ Salvamont

Rimelea

Image © 2016 CNES / Astrium

Imagery Date: 8/2/2013 46°26'40.51" N 23°34'41.99" E elev 2141 ft eye alt 11960 ft

Google earth

2003